

1, Kapsy olemujeme lemovací pruženkou, kterou lehce natahujeme.



2, Kapsy sešijeme s předními díly B na všech stranách.



3, Přední díl B založíme dle značek a prošijeme na okraj předního dílu B, aby vznikl převis.



4, Zadní díl založíme dle značení a v horní linii záložky prošijeme.



5, Sešijeme nárameníky na obou stranách.



6, Sešijeme díly svrchní kapuce i podšívky kapuce.



7, Svrchní kapuci sešijeme s průkrčníkem.



8, Po obou stranách našijeme rukávy.



9, Bunda sešijeme na bocích od rukávů po spodní lem.



10, Sešijeme přední díl podšívky s podsádkou zipu.



11, Našijeme podsádku spodního lemu.



12, Sešijeme podšívku zadního dílu s podsádkou.



13, Sešijeme nárameníky podšívky.



14, Po obou stranách všijeme rukávy podšívky.



15, Sešijeme podšívku kapuce s průkrčníkem.



16, Podšívku sešijeme na bocích od rukávů po spodní lem.



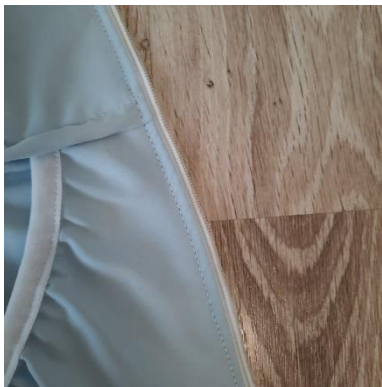
17, Na svrchní díl našijeme na obě strany zip.



18, Podšívku položíme na svrchní část lici k sobě a sešijeme je od zipu přes kapuci po zip.



19, Přetočíme a prošijeme u zipu.



20, Znovu přetočíme a sešijeme spodní lem.



21, Rukávem přetočíme a prošijeme spodní lem cca 3cm od kraje.



22, Na rukávy našijeme náplety.

